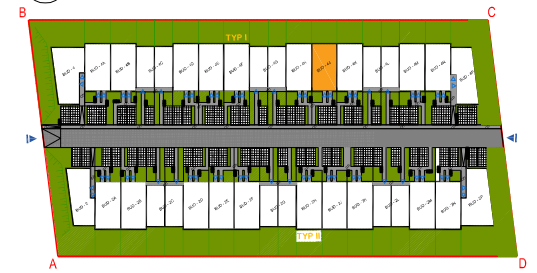


"BIURO SPRZEDAŻY"  
ul. Powstańców 33 lok.U14,  
05-091 Żąbki,  
604 771 746

PLAN SYTUACYJNY



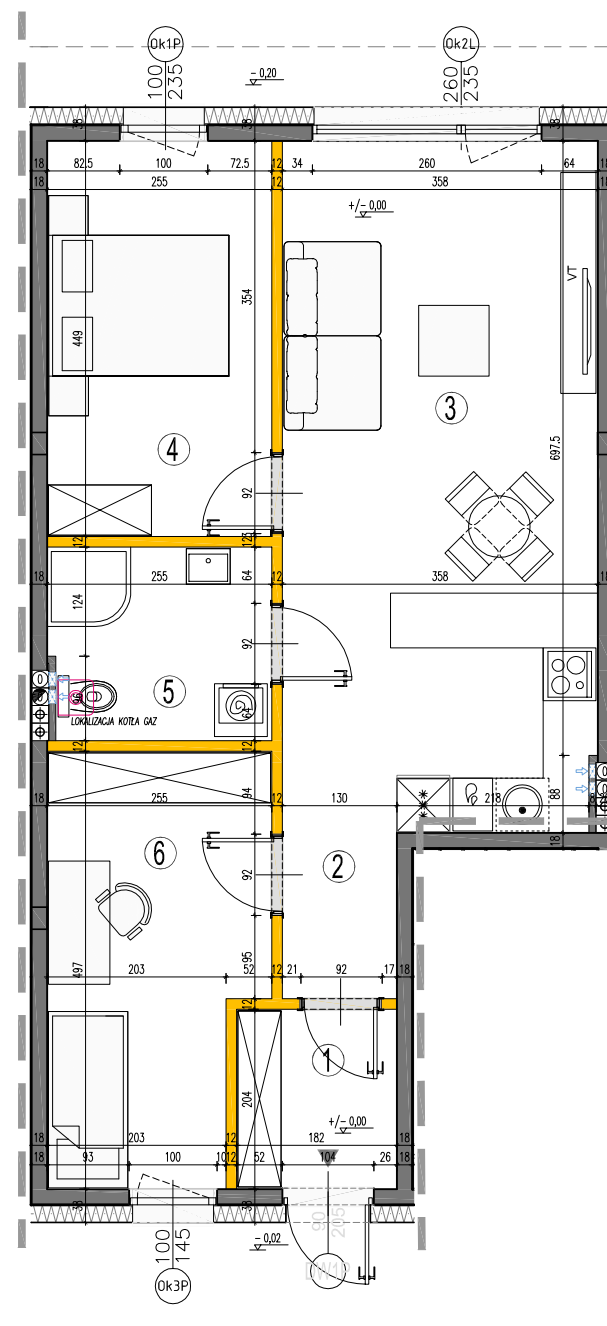
Marki ul. Lwowska - TYP I

nr budynku  
**LOKAL 1 4J**  
nr lokalu

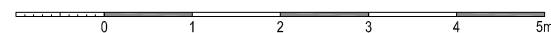
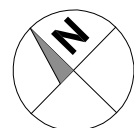
LICZBA POKOI	POW. UŻYTKOWA LOKALU	WYSOKOŚĆ (w stanie deweloperskim)
<b>3</b>	<b>61,55 m<sup>2</sup></b>	<b>272</b>

WYKAZ POW. POMIESZCZEŃ LOKALU

1 . PRZEDSIONEK	3,59 m <sup>2</sup>
2 . HOL	2,40 m <sup>2</sup>
3 . SALON + A.KUCHNINY	27,68 m <sup>2</sup>
4 . SYPIALNIA	11,21 m <sup>2</sup>
5 . ŁAZIENKA	5,37 m <sup>2</sup>
6 . SYPIALNIA	11,30 m <sup>2</sup>



rzut parteru



LEGENDA OPISU OKNA: \*

Sm - szerokość w świetle muru

\* Szerokości i wysokości okien mogą ulec nieznacznym zmianom, w zależności od technologii okien.

Hp = wysokość parapetu od wykorzystanej podłogi

ściany nierozbieralne    ściany rozbieralne    pion kanalizacyjny - sanitarnej    pion wentylacyjny - kuchnia / łazienka    pion wentylacyjny - spaliny    nawiewnik okienny

Wysokość instalowania osprzętu elektrycznego:  
a) wyłączniki na wys. 1,2m  
b) gniazda wtykowe w kuchniach;  
- ogólnego przeznaczenia na wys. 1,2m  
- dla lodówek/pralki na wys. 1,2m  
- dla zmywarki na wys. 0,6m  
- dla instalacji wyciągowej 2,20m, kinklet 1,80m  
- puszka instalacyjna dla kucharki elektr. na wys. 0,6m  
c) gniazda wtykowe w łazienkach na wys. 1,2m  
d) w pokojach i korytarzach na wys. 0,2m  
e) tablica mieszkaniowa na wys. 1,80m, tablica multimedialna z gniazdem na wys. 0,3m

KARTA KATALOGOWA JEST ZAŁĄCZNIKIEM DO UMOWY.

Powierzchnia liczona wg normy PN-ISO 9836:2015-12 w stanie wykończonym. Suma powierzchni wszystkich pomieszczeń = powierzchnia użytkowa lokalu. Wymiary podane są w stanie surowym. Wymiary i powierzchnie mogą ulec nieznacznym zmianom. Instalacje oraz urządzenia elektryczne, sanitarne i drzwi wewnętrzne nie stanowią wyposażenia lokali. Przedstawiono przykładowe rozmieszczenie urządzeń sanitarnych i kuchennych. Podłoga pod posadzką wykonaną ze szlachy. Na warstwy wykończeniowe przewidziano 2cm. Zabrania się ingerencji w elementy nośne budynku oraz szachty instalacyjne.



LOKAL NR 1 SKŁADA SIĘ Z TRZECH IZB, PRZEDSIONKA, HOLU ORAZ ŁAZIENKI

**creative design**  
projekty architektoniczne • aranżacje wnętrz  
ul. Krokwki 28/14; 03-114 Warszawa  
tel/fax: (+48) 503 022 960; 698 623 373  
e-mail: info@a3cd.pl  
internet: www.a3cd.pl